





СЗ МТУ ВТ ФАВТ

Дата 24.07.2014 № СЗПЗ-577

АЭРОНАВИГАЦИОННЫЙ  
ПАСПОРТ ПОСАДОЧНОЙ ПЛОЩАДКИ  
(АНПП)

«КОСЛАН»

**Лист согласования  
АНПП Кослан**

<p style="text-align: right;">Начальник Санкт-Петербургского ЗЦ ЕС ОрВД</p> <p style="text-align: center;"> Д.В. Исаев</p> <p>«<u>22</u>» <u>07</u> 2014 г.</p> 	<p style="text-align: right;">Начальник Сыктывкарского РЦ ЕС ОрВД</p> <p style="text-align: center;"> В.В. Григорьев</p> <p>«<u>07</u>» <u>07</u> 2014 г.</p> 
--	--

## Содержание

Лист согласования	0-1
Регистрация поправок аэронавигационного паспорта посадочной площадки	0-2
Контрольный лист	0-3
1. Географические и административные данные посадочной площадки	1-1
2. Время работы служб (при наличии) и средств по обслуживанию на посадочной площадке	1-2
3. Данные по перронам (при наличии перрона)	1-3
4. Данные по рулежным дорожкам (РД) (при наличии рулежных дорожек)	1-4
5. Данные по местам стоянок воздушных судов посадочной площадки	1-5
6. Данные по местам проверок высотомеров посадочной площадки (при наличии мест проверок высотомеров)	1-6
7. Данные по препятствиям посадочной площадки радиусом 5 км с центром в контрольной точке посадочной площадки	1-7
8. Минимумы посадочной площадки	1-8
9. Физические характеристики ВПП 08/26 посадочной площадки	1-9
10. Огни приближения и огни ВПП 08/26 посадочной площадки (при наличии)	1-10
11. Организация выполнения полетов на посадочной площадке	1-11
12. Запретные зоны, зоны ограничения полетов, постоянные опасные зоны, специальные зоны (при наличии района посадочной площадки)	1-12
13. Данные средств связи на посадочной площадке (при наличии)	1-13
14. Радионавигационные средства и средства посадки посадочной площадки (при наличии)	1-14
15. Перечень карт (схем) посадочной площадки (разрабатываемых при необходимости)	1-15
16. Перечень доказательной документации	1-16
<b>Приложения</b>	
Карта посадочной площадки	2-1
Карта препятствий в R=5 км от контрольной точки посадочной площадки	2-2
Карта маршрутов вылета	2-3
Карта маршрутов прибытия и захода на посадку по ПВП	2-4
Схема летней маркировки	2-5
Схема выполнения маневра для внеочередного захода на посадку или ухода на запасной аэродром	2-6

Лист согласования  
к АНПП Кослан

0-1

<p>Генеральный директор ОАО «Коммивитранс»</p> <p></p> <p>А. Н. Пономарев</p> <p>« 16 » 07 2014 г.</p> 	<p>Директор ГАУ РК «Коми Лесопожарный центр»</p> <p></p> <p>В.А. Дробахин</p> <p>« 07 » 2014 г.</p> 
---	---

## Лист согласования

Ф.И.О. лица, ответственного за ведение аэронавигационного паспорта посадочной площадки <b>«Кослан»</b> (наименование посадочной площадки)	Пищальников Л.В.	
Занимаемая должность (служба) ответственного лица	Штурман аэронавигационной информации летного отдела ОАО «Комиавиатранс»	
Приказ (распоряжение) о назначении ответственного лица	Приказ № 114 от 15.07.2013г.	
<b>Наименование службы</b>	<b>Подпись/дата</b>	<b>Расшифровка подписи</b>

Ф.И.О. лиц, ответственных за обеспечение полетов, в части касающейся, состояние и содержание ВПП, ПП (квадрат), РД, перрона посадочной площадки <b>«Кослан»</b> (наименование посадочной площадки)	Пувкоев Михаил Егорович Хлуднев Александр Борисович	
Занимаемая должность (служба) ответственного лица	Представитель ОАО «Комиавиатранс» Представитель ОАО «Комиавиатранс»	
Приказ (распоряжение) о назначении ответственного лица	Договор возмездного оказания услуг №140646. Договор возмездного оказания услуг №140671.	
<b>Наименование службы</b>	<b>Подпись/дата</b>	<b>Расшифровка подписи</b>

[illegible]

# Контрольный лист

<b>Лист</b>					<b>Дата</b>				
Титульный лист									
Лист согласования									
Учет внесенных поправок					11.07.14				
<b>Лист</b>	<b>Дата</b>	<b>Лист</b>	<b>Дата</b>	<b>Лист</b>	<b>Дата</b>	<b>Лист</b>	<b>Дата</b>	<b>Лист</b>	<b>Дата</b>
0	11.07.14	2-1	11.07.14						
0-1	11.07.14	2-2	11.07.14						
0-2	11.07.14	2-3	11.07.14						
0-3	11.07.14	2-4	11.07.14						
1-1	11.07.14	2-5	11.07.14						
1-2	11.07.14								
1-3	11.07.14								
1-4	11.07.14								
1-5	11.07.14								
1-6	11.07.14								
1-7	11.07.14								
1-8	11.07.14								
1-9	11.07.14								
1-10	11.07.14								
1-11	11.07.14								
1-12	11.07.14								
1-13	11.07.14								
1-14	11.07.14								
1-15	11.07.14								
1-16	11.07.14								
<b>Лист</b>					<b>Дата</b>				
В настоящем экземпляре сброшюровано 22 (двадцать два) листа									

# **1. Географические и административные данные посадочной площадки «Кослан»**

№ п/п	Наименования аэронавигационных данных (АНД)	Значение элемента АНД	Доказательная документация
1	2	3	4
1.1	Указатель (индекс) местоположения посадочной площадки	УУЫЛ	(8)
1.2	Название	Кослан	-
1.3	Собственник посадочной площадки (полное наименование юридического лица или фамилия, имя и отчество физического лица)	Муниципальный район «Удорский»	(3)
1.4	Юридический адрес собственника – юридического лица или место жительства собственника – физического лица	169240 с. Кослан, ул. Советская, д.2	(3)
1.5	Номер телефона собственника посадочной площадки	8(82135)3-36-79	(3)
1.6	Номер факса собственника посадочной площадки	-	-
1.7	E-mail собственника посадочной площадки	-	-
1.8	Полное название ближайшего к аэродрому крупного населенного пункта	с. Кослан	-
1.9	Направление и расстояние от центра города или населенного пункта (от здания районной администрации до КТПП)	МК 290 <sup>0</sup> , S = 3,53 км	(2)
1.10	Координаты местоположения контрольной точки посадочной площадки (широта, долгота в градусах, минутах и секундах) (КТПП)	63 28 28,80 С 048 50 29,22 В	(2)
1.11	Система координат	ПЗ-90.02 (WGS 84)	-
1.12	Вид покрытия ВПП посадочной площадки	железобетонные плиты	(2)
1.13	Превышение (абсолютная высота) контрольной точки посадочной площадки (м)	162	(5)
1.14	Магнитное склонение посадочной площадки (в градусах)	+ 16	(5)
1.15	Ограничения на посадку на ВПП 27/90	-	-
1.16	Подразделения, базирующиеся на посадочной площадке	По согласованию с собственником посадочной площадки	-



**2. Время работы служб (при наличии) и средств по обслуживанию на посадочной площадке**

<b>№ п/п</b>	<b>Наименования аэронавигационных данных (АНД)</b>	<b>Значение элемента АНД</b>	<b>Доказательная документация</b>
<b>1</b>	<b>2</b>	<b>3</b>	<b>4</b>
2.1	Специалисты по обеспечению полетов	по времени выполняемых рейсов	(4)
2.2	Обслуживание воздушного движения МДП Сыктывкар	По регламенту работы МДП Сыктывкар	(7)
2.3.	Заправка топливом	-	-

### 3. Данные по перронам «Кослан»

№ п/п	Наименования аэронавигационных данных (АНД)	Значение элемента АНД	Доказательная документация
1	2	3	4
<b>3.1</b>	<b>Наименование перрона</b>		
3.1.1	Тип покрытия перрона	железобетонные плиты	(2)
3.1.2	Прочность покрытия перрона (PCN) <sup>1)</sup>	-	-
3.1.3	Обозначение точки границы перрона	-	-
3.1.4	Координаты точки границы перрона (широта, долгота в градусах, минутах, секундах)	не определены	-

Классификационное число покрытия ВПП.

**4. Данные по рулежным дорожкам (РД)  
«Кослан»**

<b>№ п/п</b>	<b>Наименования аэронавигационных данных (АНД)</b>	<b>Значение элемента АНД</b>	<b>Доказательная документация</b>
<b>1</b>	<b>2</b>	<b>3</b>	<b>4</b>
4.1	<b>РД:</b>		
4.1.1	Обозначение РД	РД 1	-
4.1.2	Тип покрытия РД	железобетонные плиты	-
4.1.3	Прочность покрытия РД (PCN)	-	-
4.1.4	Протяженность РД (м)	300	(2)
4.1.5	Ширина РД (м)	16	(2)
4.1.6	Маркировка РД	-	-
4.1.7	Истинный пеленг (азимут) РД (в градусах и сотых долях градуса)	-	-
4.1.8	Магнитный пеленг (азимут) РД (в градусах и сотых долях градуса)	-	-

**5. Данные по местам стоянок воздушных  
судов посадочной площадки  
«Кослан»**

<b>№ п/п</b>	<b>Наименования аэронавигационных данных (АНД)</b>	<b>Значение элемента АНД</b>	<b>Доказательная документация</b>
<b>1</b>	<b>2</b>	<b>3</b>	<b>4</b>
5.1	Обозначение (№ стоянки)	-	-
5.1.1	Координаты местоположения точки установки переднего колеса (широта, долгота в градусах, минутах, секундах)	-	-
5.1.2	Прочность покрытия (PCN)	-	-
5.1.3	Тип покрытия	железобетонные плиты	-

**6. Данные по местам проверок  
высотомеров посадочной площадки  
«Кослан»**

<b>№ п/п</b>	<b>Наименования аэронавигационных данных (АНД)</b>	<b>Значение элемента АНД</b>	<b>Доказательная документация</b>
<b>1</b>	<b>2</b>	<b>3</b>	<b>4</b>
6.1	Местоположение	КТПП	-
6.2	Превышение (абсолютная высота) (м)	162	(5)
6.3	Геодезическая высота <sup>1)</sup> (м)	162	(5)

<sup>1)</sup> Высота, измеренная относительно поверхности эллипсоида.

**7. Данные по препятствиям посадочной площадки радиусом 5 км с центром в контрольной точке посадочной площадки «Кослан»**

Идентификатор (№ п/п) препятствия	Наименование препятствия	Широта препятствия (в градусах, минутах, секундах)	Долгота препятствия (в градусах, минутах, секундах)	Превышение (абсолютная высота) (м)	Геодезическая высота (м)	Вид / цвет маркировки	Доказательная документация
1	2	3	4	9	10	11	12
7.1	Оп. ЛЭП	63 27.00С	048 54.00В	120	-	-	(5)
7.2	Оп. ЛЭП	63 27.00С	048 51.00В	165	-	-	(5)

## 8. Минимумы посадочной площадки

№ п/п	Наименование элемента аэронавигационных данных (АНД)	Значение элемента АНД	Доказательная документация
1	2	3	4
8.1	<b>Минимумы посадочной площадки для взлета ВПП 09/27</b>		
8.1.1	Категория ВС	А (самолеты)	-
8.1.1.1	Ннго <sup>1)</sup>	б/о	-
8.1.1.2	Видимость с огнями ВПП (день)	-	-
8.1.1.3	Видимость с огнями ВПП (ночь)	-	-
8.1.1.4	Видимость без огней ВПП (день)	2000	-
8.1.1.5	Видимость без огней ВПП (ночь)	-	-
8.1.1.6	Ннго (ПВП день)	150	-
8.1.1.7	Видимость (ПВП день)	3000	-
8.2	<b>Минимумы посадочной площадки для посадки ВПП 09/27</b>		
8.2.1	Категория ВС	А (самолеты)	
8.2.1.1	РМС <sup>2)</sup> (ИЛС) <sup>3)</sup> Авт <sup>4)</sup>	-	-
8.2.1.2	РМС (ИЛС) Дир <sup>5)</sup>	-	-
8.2.1.3	РМС (ИЛС) ПСП <sup>6)</sup>	-	-
8.2.1.4	РСП/ОСП	-	-
8.2.1.5	РСП <sup>7)</sup>	-	-
8.2.1.6	ОСП <sup>8)</sup>	-	-
8.2.1.7	ОПРС <sup>9)</sup>	-	-
8.2.1.8	ОПРС обратного старта	-	-
8.2.1.9	ВЗП <sup>10)</sup>		-
8.2.1.10	Ннго (ПВП день)	150	-
8.2.1.11	Видимость (ПВП день)	3000	-
8.3	<b>Минимумы посадочной площадки для взлета и посадки вертолетов по ПВП</b>		
8.3.1.	Н нго x L вид.	150x2000 день, 450x4000 ночь СЗ,АСР,ПСП: 100x1000 день, 300x4000 ночь	-

<sup>1)</sup> Высота нижней границы облаков.

<sup>2)</sup> Радиомаячная система посадки.

<sup>3)</sup> Инструментальная система посадки по приборам.

<sup>4)</sup> Автоматический.

<sup>5)</sup> Директорный.

<sup>6)</sup> Система посадки по приборам.

<sup>7)</sup> Радиолокационная система посадки.

<sup>8)</sup> Система посадки с использованием только дальней и ближней приводных радиостанций.

<sup>9)</sup> Отдельная приводная радиостанция.

<sup>10)</sup> Визуальный заход на посадку.

**9. Физические характеристики ВПП 09/27  
посадочной площадки «Кослан»**

№ п/п	Наименования аэронавигационных данных (АНД)	Значение элемента АНД	Доказательная документация
1	2	3	4
9.1	Обозначение ВПП	09/27	(6)
9.1.1	Класс ВПП	-	
9.1.2	Длина ВПП (м)	800 (смещенный порог 27)	-
9.1.3	Ширина ВПП (м)	36	(6)
9.1.4	Прочность искусственного покрытия ВПП (PCN)	-	-
9.1.5	Координаты порога ВПП 09 (широта, долгота в градусах, минутах, секундах)	63 28 31,57 С 048 50 01,49 В	(2)
9.1.6	Координаты порога ВПП 27 (широта, долгота в градусах, минутах, секундах)	63 28 26,02 С 048 50 56, 94 В	(2)
9.1.7	Координаты контрольной точки ПП (широта, долгота в градусах, минутах, секундах)	63 28 28,80 С 048 50 29, 22 В	-
9.1.8	Абсолютная высота порога ВПП 08/26 (КТА) (м)	-	-
9.1.9	Истинный азимут (пеленг) ВПП 09/27 (в градусах)	101/281	-
9.1.10	Магнитный азимут (пеленг) ВПП 09/27 (в градусах)	85/265	(2)



**10. Огни приближения и огни ВПП / \_\_\_\_  
посадочной площадки «Кослан»**

№ п/п	Наименования аэронавигационных данных (АНД)	Значение элемента АНД	Доказательная документация
1	2	3	4
10.1	<b>Обозначение ВПП</b>	-	-
10.1.1	Тип системы огней приближения	-	-
10.1.2	Протяженность системы огней приближения	-	-
10.1.3	Сила света системы огней приближения	-	-
10.1.4	Огни порога ВПП (входные)	-	-
10.1.5	Огни фланговых горизонтов зоны приземления	-	-
10.1.6	Система визуальной индикации глиссады	-	-
10.1.7	Наклон глиссады	-	-
10.1.8	Местоположение системы визуальной индикации глиссады	-	-
10.1.9	Протяженность огней зоны приземления ВПП	-	-
10.1.10	Протяженность огней осевой линии ВПП	-	-
10.1.11	Сила света огней осевой линии ВПП	-	-
10.1.12	Интервалы установки огней осевой линии ВПП	-	-
10.1.13	Цвет огней осевой линии ВПП	-	-
10.1.14	Протяженность посадочных (боковых) огней ВПП	-	-
10.1.15	Интервалы установки посадочных (боковых) огней ВПП	-	-
10.1.16	Сила света посадочных (боковых) огней ВПП	-	-
10.1.17	Цвет посадочных (боковых) огней ВПП	-	-
10.1.18	Цвет ограничительных огней ВПП	-	-
10.1.19	Огни фланговых горизонтов зоны торможения	-	-
10.1.20	Протяженность и цвет концевой полосы торможения	-	-

**11. Организация выполнения  
полетов на посадочной площадке «Кослан»**

№ п/п	Наименования аэронавигационных данных (АНД)	Значение элемента АНД	Доказательная документация
1	2	3	4
11.1.	Границы района посадочной площадки (при наличии)	-	-
11.1.1	Координаты точек боковых границ	-	-
11.1.2	Обозначение точки	УУЫЛ	(8)
11.1.3	Координаты точки (широта, долгота в градусах, минутах, секундах)	63 28 28,80 С 048 50 29, 22 В	-
			-
11.2	Нижняя граница (м)	0	-
11.3	Верхняя граница (м)	Эшелон 1500	(7)
11.4	Класс воздушного пространства района посадочной площадки	G	(7)
11.4	Наименование маршрута (при наличии)	-	-
11.4.1	Последовательность точек пути маршрута	-	-
11.5	Высота перехода (м) (абсолютное значение)	-	-
11.6	Высота перехода (м) (относительное значение)	-	-
11.7	Дополнительная информация, необходимая для организации выполнения полетов на посадочной площадке	Полёты выполняются только по ПВП	-

**12. Запретные зоны, зоны ограничения полетов,  
постоянные опасные зоны, специальные зоны**

<b>№ п/п</b>	<b>Наименования аэронавигационных данных (АНД)</b>	<b>Значение элемента АНД</b>	<b>Доказательная документация</b>
<b>1</b>	<b>2</b>	<b>3</b>	<b>4</b>
12.1	Наименование зоны	-	-
12.1.1	Обозначение зоны	-	-
12.1.2	Координаты боковых границ или центра зоны (широта, долгота в градусах, минутах и секундах)	-	-
12.1.3	Верхняя граница	-	-
12.1.4	Нижняя граница	-	-
12.1.5	Время действия	-	-
12.1.6	Примечание	-	-
		-	-

**13. Данные средств связи  
на посадочной площадке «Кослан»**

<b>№ п/п</b>	<b>Наименования аэронавигационных данных (АНД)</b>	<b>Значение элемента АНД</b>	<b>Доказательная документация</b>
<b>1</b>	<b>2</b>	<b>3</b>	<b>4</b>
13.1	Обозначение службы	МДП Сыктывкар	(7)
13.1.1	Позывной	Сивкар-район	(7)
13.1.2	Частота Mhz	122,3	(7)
13.1.3	Часы работы (UTC) <sup>1)</sup>	По регламенту работы МДП Сыктывкар	(7)
13.1.4	Примечание	Вне регламента работы Сыктывкарского МДП, ПАО осуществляет РЦ- 2 Сыктывкарского РЦ ЕС ОрВД 133,3 МГц	(7)

<sup>1)</sup> Всемирное координированное время.

**14. Радионавигационные средства и средства  
посадки посадочной площадки «Кослан»**

<b>№ п/п</b>	<b>Наименования аэронавигационных данных (АНД)</b>	<b>Значение элемента АНД</b>	<b>Доказательная документация</b>
<b>1</b>	<b>2</b>	<b>3</b>	<b>4</b>
14.1	Тип и категория средства	-	-
14.1.1	Магнитное склонение антенны	-	-
14.1.2	Позывной	-	-
14.1.3	Частота	-	-
14.1.4	Магнитное склонение станции	-	-
14.1.5	Координаты места установки антенны (широта, долгота в градусах, минутах, секундах и сотых долях секунды)	-	-
14.1.6	Часы работы (UTC)	-	-
14.1.7	Примечание	-	-

### 15. Перечень карт (схем) посадочной площадки<sup>1)</sup>

1. Кроки посадочной площадки «Кослан».
2. Карта препятствий в R=5 км от контрольной точки посадочной площадки «Кослан».
3. Карта маршрутов вылета.
4. Карта маршрутов прибытия и захода на посадку по ПВП.
5. Схема летней маркировки.

<sup>1)</sup>Для удобства пользования картами (схемами) информация на них может быть объединена или разнесена на дополнительные карты (схемы), предоставляющие необходимые сведения для обеспечения полетов на данной посадочной площадке.

## 16. Перечень документации.

1. Копия приказа Генерального директора ОАО «Комиавиатранс» № 78 от 06 мая 2013г. «О назначении комиссии для осмотра летных полос и посадочных площадок».
2. Копия акта проведения осмотра посадочной площадки «Кослан».
3. Копия договора аренды на муниципальное имущество от 01.08.2013 года.
4. Копия договора возмездного оказания услуг по обеспечению полетов ВС L - 410 ОАО «Комиавиатранс» на посадочной площадке Кослан.
5. Копия аэронавигационного паспорта посадочной площадки (АНППП) «Кослан» (издание 2011 года).
6. Схема летней маркировки искусственных покрытий посадочной площадки «Кослан».
7. Инструкция по организации авиационной подвижной электросвязи при выполнении полетов в ВП класса «G» в зоне ответственности филиала «СевУралаэронавигация» ФГУП «Госкорпорация по ОрВД» (редакция 5).
8. Сборник четырехбуквенных указателей (индексов) местоположения аэродромов, полигонов, посадочных и вертолетных площадок для использования государственной и экспериментальной авиацией. Утвержден Руководителем ФАНС 10.04.2009г.
9. Технология при производстве работ на летном поле, посадочной площадке для самолетов.



# Карта посадочной площадки

Сивкар-район - 122,3 мГц

КОСЛАН

Сивкар-радио - 5596 кГц

Сивкар-радио - 3422 кГц

Сивкар-радио - 4712 кГц

Нпн 162,0

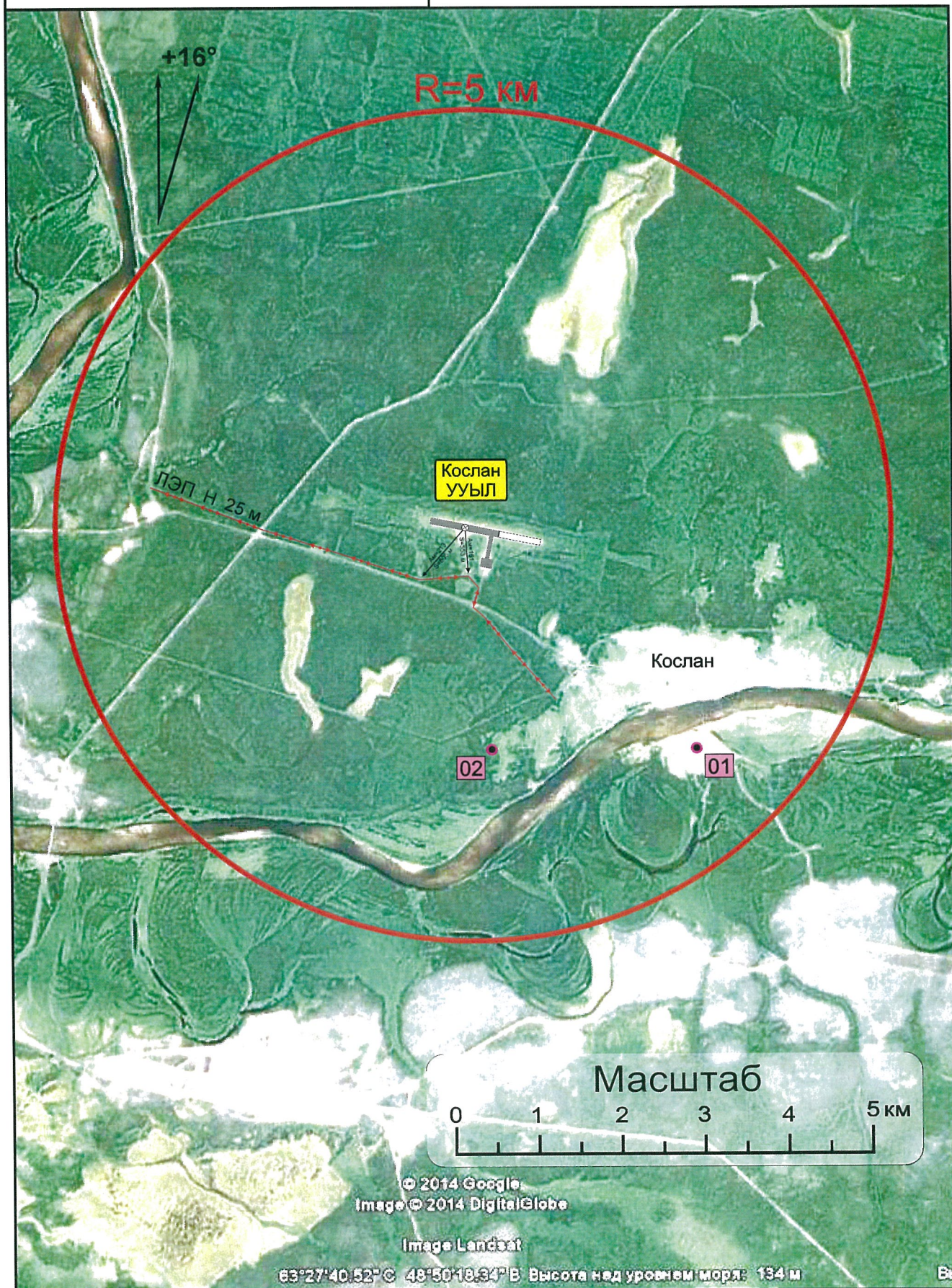
Координаты КТПП	Превышение TLOF	Грузонапряженность	Размеры TLOF
63°28' 28,80"N 048°50'29,22"E	162,0 м	13 т	800 x 36 м





Карта препятствий  
в R=5 км от контрольной точки  
посадочной площадки

Нпп 162.0





КОСЛАН

## Карта маршрутов вылета

Сивкар-район - 122,3 мГц

Сивкар-радио - 5596 кГц

Сивкар-радио - 3422 кГц

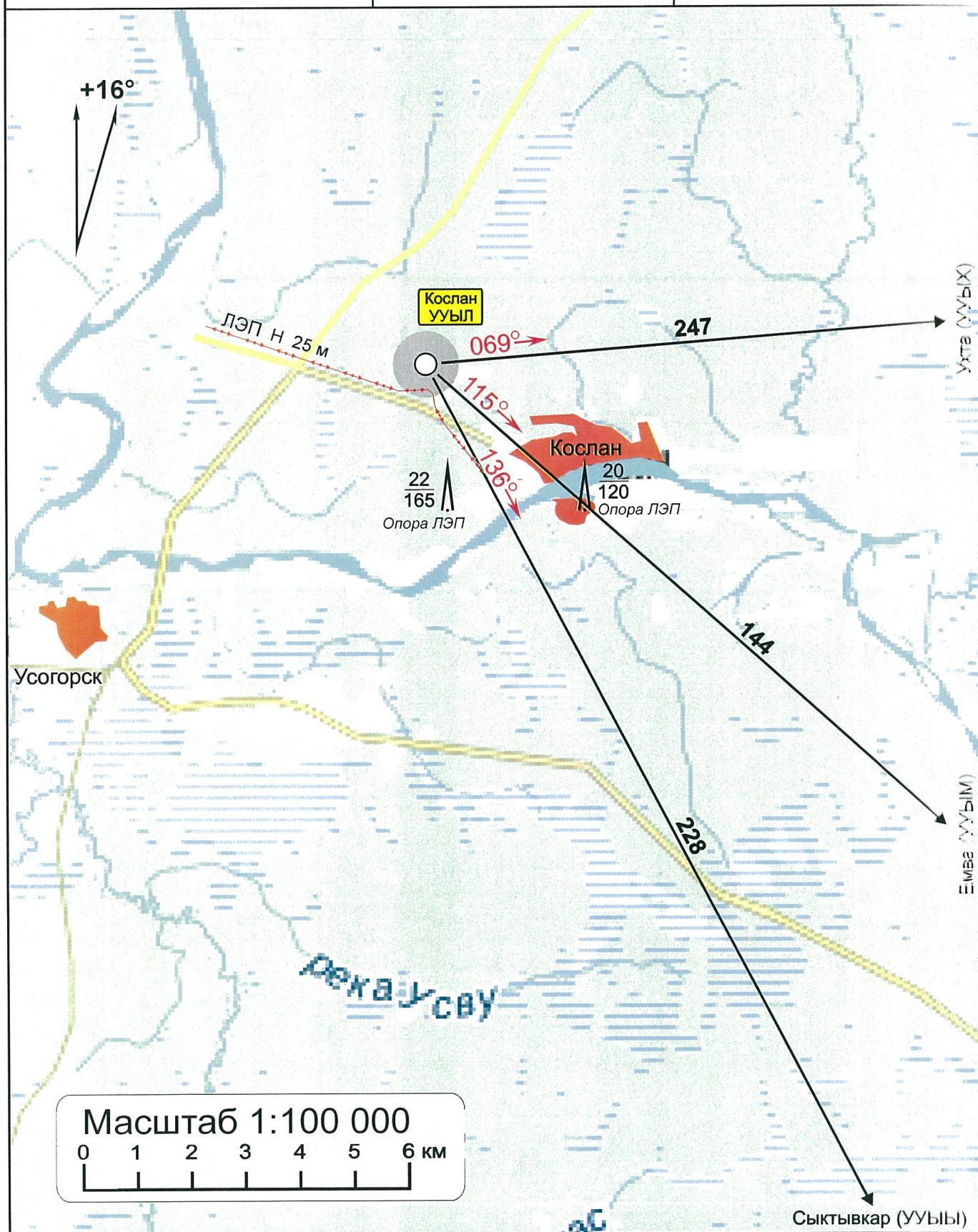
Сивкар-радио - 4712 кГц

Нпн 162 0

Высоты - метры

Расстояния - км

Координаты - ПЗ-90.02





КОСЛАН

# Карта маршрутов прибытия и захода на посадку по ПВП

Сивкар-район - 122,3 мГц

Сивкар-радио - 5596 кГц

Сивкар-радио - 3422 кГц

Сивкар-радио - 4712 кГц

Нпп 162 0

Высоты - метры

Расстояния - км

Координаты - ПЗ-90.02

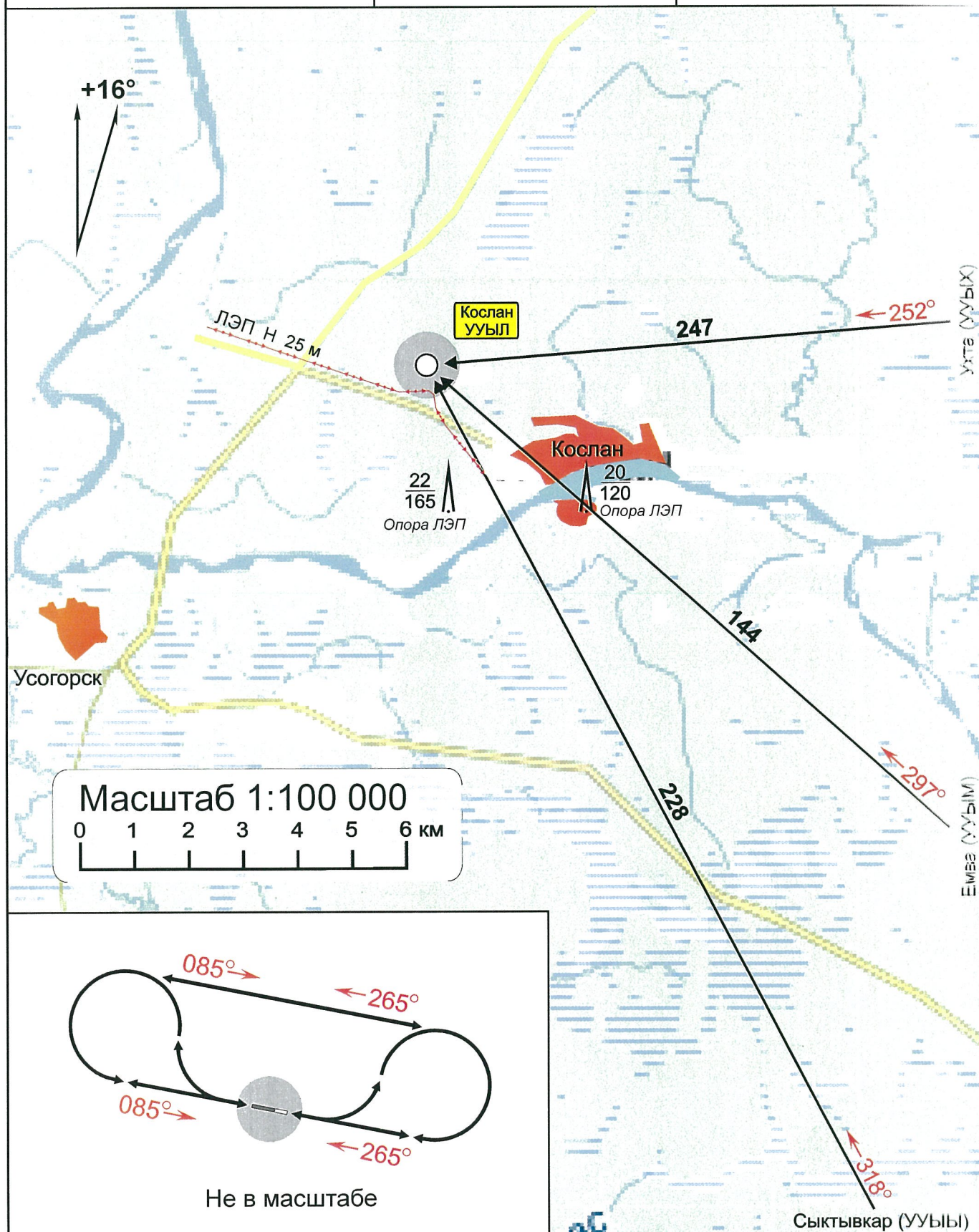
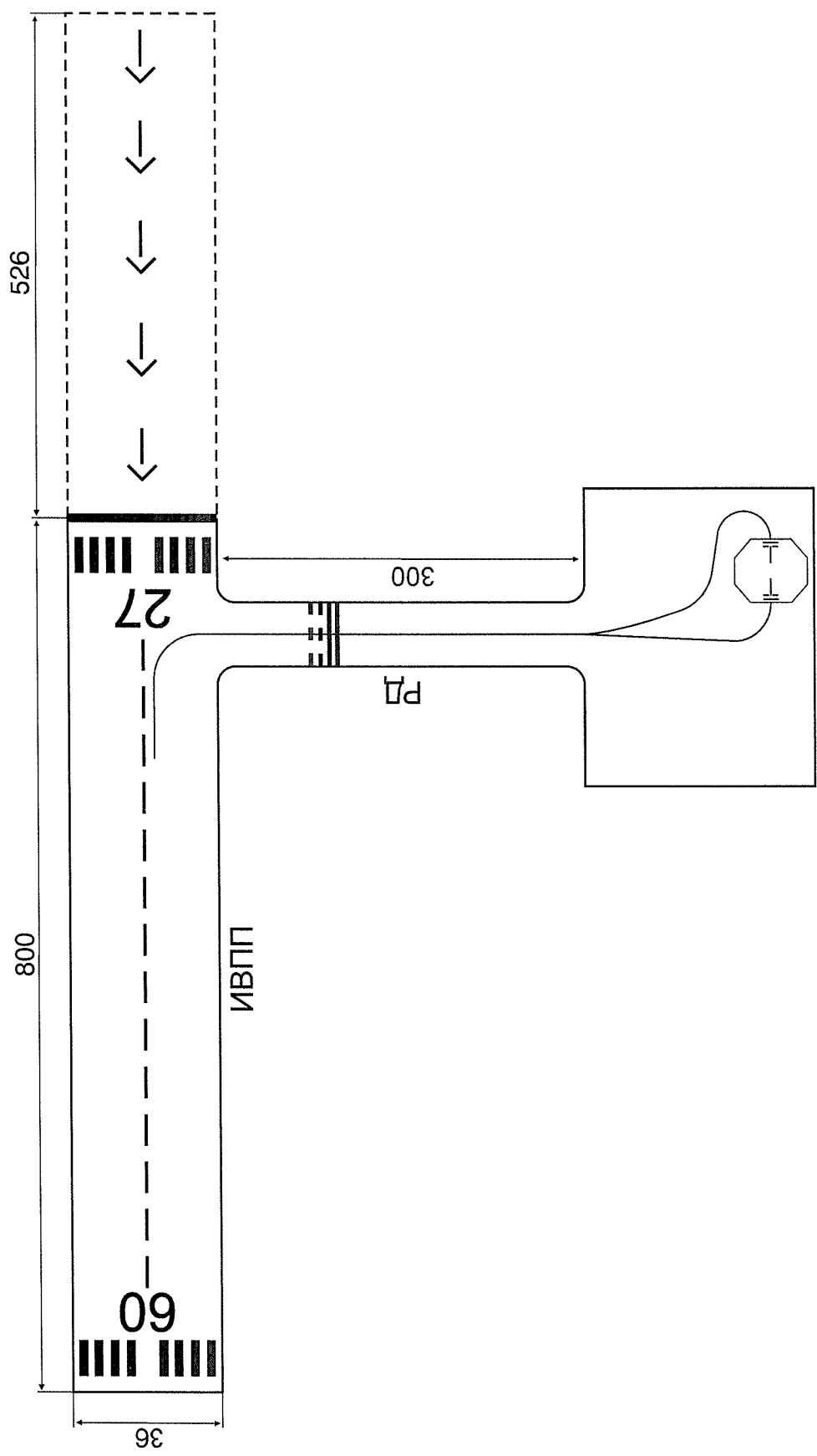


Схема летней маркировки

Расстояния - метры



Не в масштабе